

行政に、ビジネスに、お役に立ちます！

防災にも役立つ キャンピングカー

機動力
機能性
通信力

キャンピングカー / 活用事例集



企画力・開発力・製造力で新たな価値創造。 キャンピングカーの可能性は無限大



平成19年3月20日鹿児島県初のキャンピングカー専門店「キャンパー鹿児島」として発足以来多くのお客様に「夢のあるカーライフのご提供」を行ってまいりました。そんな中で磨いてきたキャンピングカーの機動性・機能性はレジャーだけではない新しい可能性を感じさせるものでした。そこに注目したお客様からのご要望で様々な車両が誕生しそれぞれの現場で活躍しています。



あなたの事業・ビジネスを企画力・開発力でサポートいたします。
ぜひこの機会に弊社キャンピングカーの導入をご検討ください。



【キャンピングカーが様々な団体に採用されました】

鹿児島県3事例の紹介

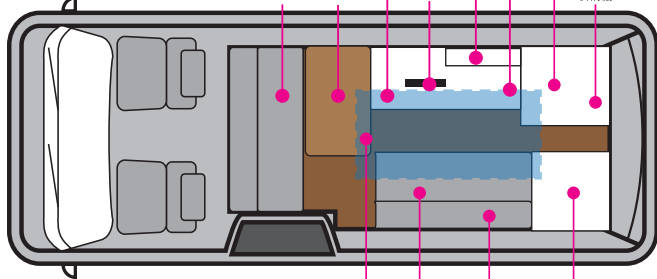
事例.1 官公庁活用事例
コネクティッドカー ※コネクティッドカーとは、インターネットに接続されていて最新の道路情報や
 トラブル対応などの機能を持つ車の事です。

**日頃は曾於市の住民サービス。
 いざというとき動く災害対策本部に!**



車両レイアウト

車両寸法 全長: 4,695mm
 幅: 1,695mm 高さ: 1,980mm



鹿児島県曾於市

誕生のきっかけ: コロナ禍をきっかけに3密を避けて分散化できる行政サービスを行うため鹿児島県曾於市がキャンパー鹿児島に発注し、製作費 800 万円で製作。2023 年 3 月に導入。

発足からこれまでの活動: マイナンバーカードの申請・住民票等各種証明書の発行・市民税申告の受付・健康相談・スマホ教室などに活用。

市民の健康づくりのために活躍



無料の健康相談「暮らしの保健室」として運用。

防災対策本部として期待される機能

- ソーラー&リチウムバッテリー搭載。6～8時間車内の電気設備が使用可。
- 車外にタープを展開し、テーブル・椅子を設置すると短時間で本部設営可。
- 機動力を活かし災害現場に近い場所から救助・復旧の指揮が可能。
- 被災者への迅速な対応を可能にする証明書類等の発行可。

事例.2 他官公庁活用事例
観光 PR 用カー(なんたん号)

南大隅町の観光 PR に大活躍!



鹿児島県南大隅町
 南大隅町の魅力や特色を
 発信するイベントの実施
 を中心に取り組んでいる。



事例.3 他官公庁活用事例
移動図書館(ブックカフェ号 そらま MEN)

全ての人に本のある空間を!



鹿児島県指宿市
 子どもたちに本を届けたい。
 そんな思いから、NPO 法人
 「本と人をつなぐ『そらま
 めの会』が製作。



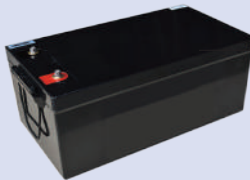
BTVチャンネル【公式】で
 紹介動画が公開されています。
 ぜひご覧ください。



※令和7年10月まで視聴可

キャンピングカーの活躍を支える土台となるのは

強力なバッテリーシステムと断熱・遮熱



リチウム電池

- ※300Ah リチウム電池搭載した場合
- 車載用クーラー: 約7～8時間 (環境や設定温度風量に左右される)
- エンジェル冷蔵庫 40L (定格消費電力 37W) 約100時間。環境や設定温度に左右される)

- マックスファン (換気扇) (定格消費電力 3.7A) 約80時間 (環境風量などに左右される)
- 19インチ TV: 冷蔵庫 40L と同等

走行充電

弊社で取り付けている CTEK だと
 300Ah の場合は約7時間 30分

外部充電

43A の充電器で 300Ah のサブバッテリーを充電すると約7時間

ソーラーパネル

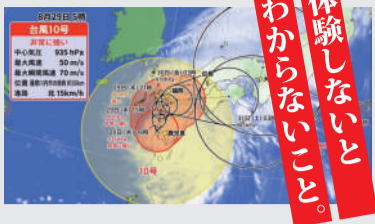
176w 搭載



夏は熱中症対策 冬は防寒対策!

天井や壁に断熱材が張めぐらせているほか
 遮熱材 (リフレクティックス) が保温効果を高めます。

【個人の被災体験からキャンピングカーを考える】



台風襲来。その時どうなった!

※本エピソードは先日(令和6年8月29日)各地に甚大な被害をもたらした台風10号の被害に遭われた方の実話です。

まず停電

自宅周辺に重要な公共施設でもない限り自宅が速やかに復旧するとは限らない。

すると真暗

ランタン一つでは暗すぎる。生活する部屋一部屋ごとに明かりは2~4個は必要と感じた。

しかも暑い

強風・暴風の中窓も開けられない。本気で熱中症の心配をした。



どうする冷蔵庫

ポータブル電源1,500Wh一つでは半日しか稼働しなかった。カタログ値でいくと2.5日持つはずだが実際は違った! 電源が落ちた中、何回開閉するかも影響がある。

どうする光回線

停電で光回線はつながらないが、それ以上にネットワークが混雑し、データ通信がつかない。

どうする生活

災害時に普段通りの生活をしようと思ったら「大容量ポータブル電源」が複数(部屋の数ほど)必要になる。しかし、充電切れの場合は走行充電するしかない。しかし、しかし、外出を控えなければならないほどの暴風の中外出するのは無理!



キャンピングカーで解決だ!

冷蔵庫や照明はもちろん空調まで備えておりバッテリーは大容量。高性能な走行充電システムまで搭載しているモデルもあり、アイドリング時にも強力な充電が可能。通信はStar Link(インターネットアクセスサービス)で解決することができる。

個人の防災にも
キャンピングカー

「快適」なレジャーを楽しむために作られたキャンピングカーは「普段」の生活環境を守れる車だった!

用途に応じた様々な車種がございます。
ご相談・お問い合わせは下記まで

タウンエース



●定員5 ●就寝2 ●4ナンバー ●エアコン付き
長さ:4,065×幅:1,665×高さ:1,930(mm)

Libero CS

ハイエース / 標準



●定員5-6 ●就寝2 ●4ナンバー ●エアコン付き
長さ:4,695×幅:1,695×高さ:1,980(mm)

CK Wilder

ハイエース / ワイドミドルレーフ



●定員7 ●就寝5 ●8ナンバー
長さ:4,840×幅:1,880×高さ:2,104(mm)

OREO EXCELLENT

ハイエース / スーパーロング



●定員5 ●就寝4 ●8ナンバー
長さ:5,380×幅:1,930×高さ:2,285(mm)

REM second act NEOE

キャブコン



●定員7 ●就寝7 ●8ナンバー
長さ:4,990×幅:1,990×高さ:3,050(mm)

Tapeo-KS

■製造元



キャンパー 鹿児島

〒891-0115 鹿児島市東開町5番地17-1

TEL 099-268-8082 FAX 099-268-8175

